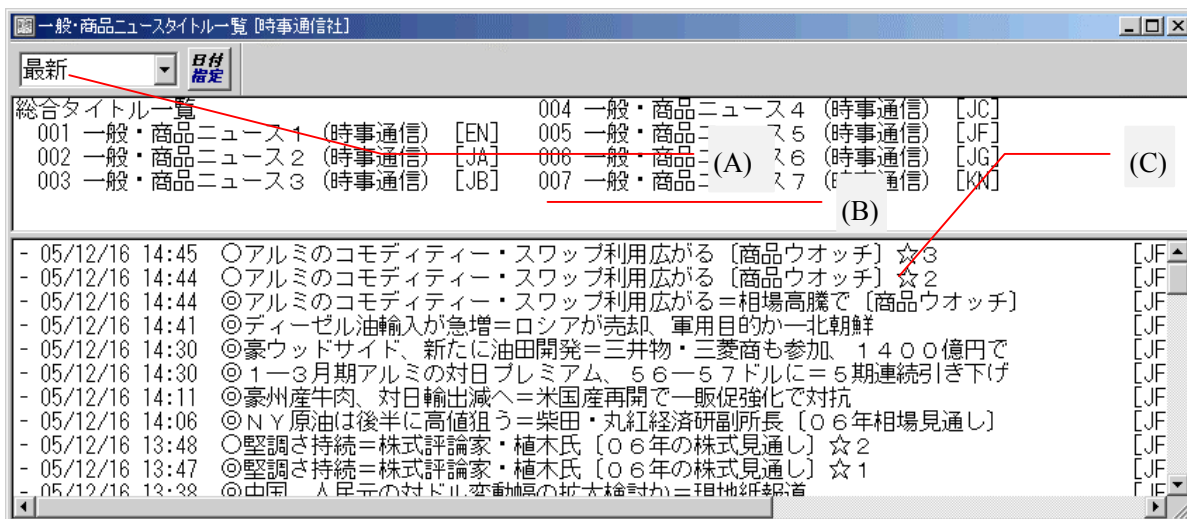


3. 時事通信社情報の照会

ツールバー上のニュース関連ボタン、時事ニュース（一般・商品ニュース）・時事業界（業界ニュース）・時事市況・時事手口・時事売買（売買明細）・時事取組・時事海外・時事需給（需給統計）の各ボタンをクリックすることで下記のように、それぞれを照会することができます。

1) 時事通信社 一般ニュース・商品ニュース

時事通信社の一般・商品ニュースを照会する場合は、ツールバー上の「時事ニュース」をクリックします。すると次のような画面が現れます。



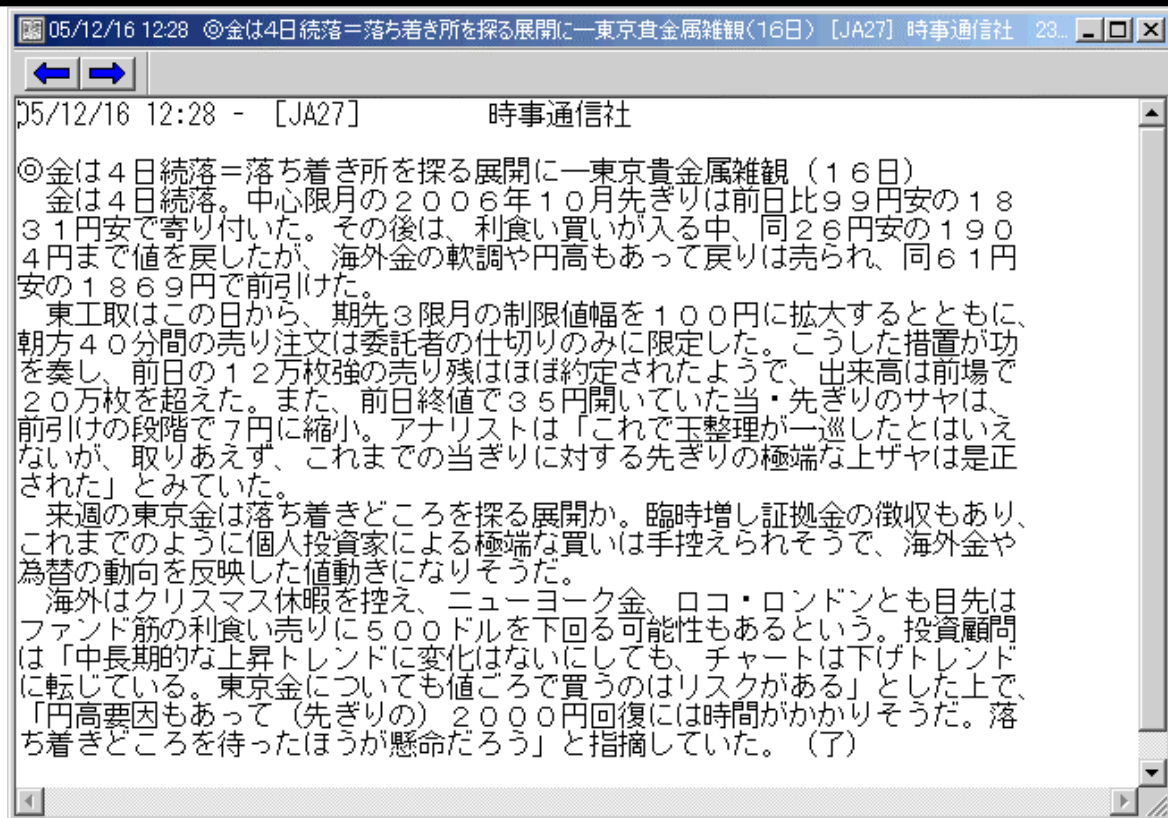
最初の画面表示では(A)部分が「最新」、(B)が「総合タイトル一覧」にセットされていますので、(C)にはこの大分類（時事一般・商品ニュース）に含まれる全てのタイトル一覧が表示されています。この画面のズームングなどの操作は他のウィンドウの操作方法と同じですが、その外に(B)と(C)の境の枠にも、マウスカーソルを合わせれば上下の枠の大きさを変更できます。

さて、このタイトル一覧から本文を照会するには、そのタイトルにマウスカーソルを移動させダブルクリックします。

さらに、タイトルの分類を絞るには日付によって絞る方法と(B)に表記されている小分類に区分けする方法があります。日付による絞り込みは、(A)の部分の下向き矢印をクリックすると直近15日分の日付がスクロールされますので、いずれかを選択し、入力窓右の日付指定ボタンをクリックします。すると、(C)の部分に選択された日付のタイトル一覧が再表示されます。選択した日付にニュースタイトルが存在しない場合はその日から最新のタイトル一覧を表示します。

また、日付の指定には直接日付を入力することでも行なえます。その場合は、キーボードから例えば「2004/12/1」もしくは「2004/12/01」のような形式で入力し、入力窓右の日付指定ボタンをクリックします。また、字体や文字の大きさは、メニュー上の[設定] - [フォントの設定] を操作して行なえます。

タイトル一覧の各タイトル上にマウスカーソルを移動し、ダブルクリックすると、次の画面のような、その本文を照会することができます。



ニュースの本文は、マウスカーソルでドラッグし、メニュー上の[編集] - [コピー]の操作で、他のソフト(ワープロや表計算)に貼付けすることができます。

また、字体や文字の大きさは、メニュー上の[設定] - [フォントの設定]を操作して行なえます。本文の、左上部に表示されている左右の矢印ボタンは、左が前タイトル本文照会、右が次タイトル本文照会のショートカットボタンです。該当するタイトル本文が存在しない場合は表示されません。

2) 時事通信社 業界ニュース

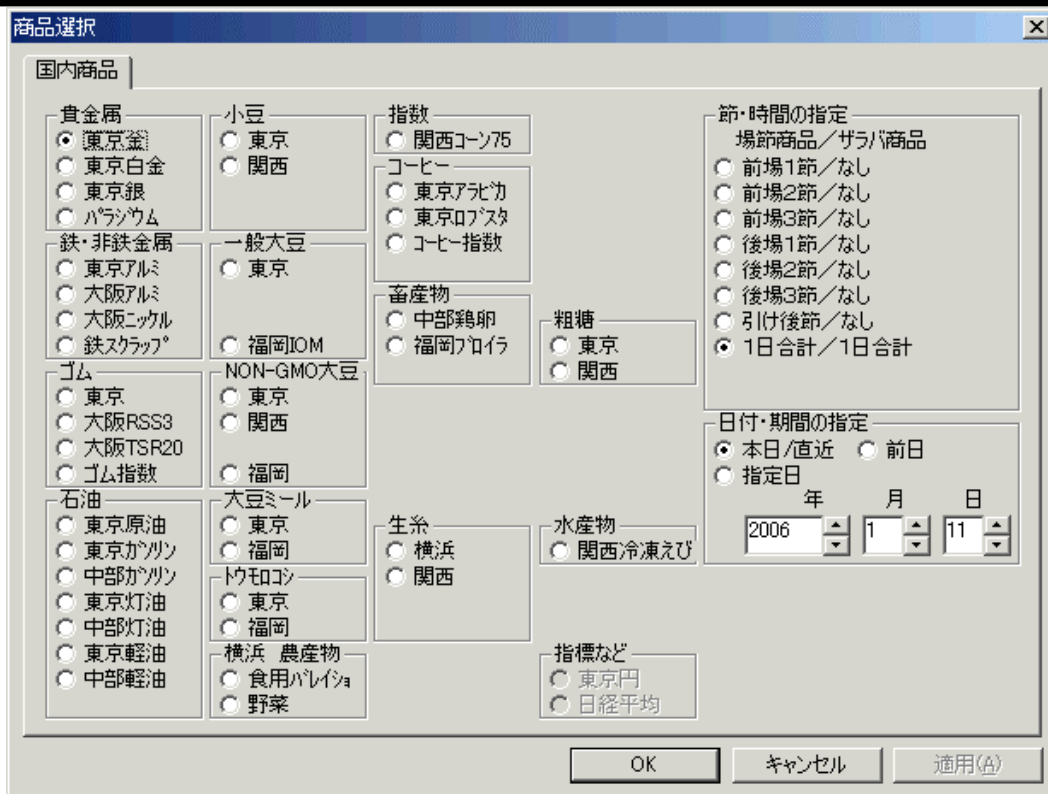
時事通信社の業界情報(業界ニュース)を照会する場合は、ツールバー上の「時事業界」をクリックします。他は、「時事ニュース」と同じ操作となります。

3) 時事通信社 商品市況・産地天気

時事通信社の市況情報(商品市況・産地天気)を照会する場合は、ツールバー上の「時事市況」をクリックします。他は、「時事ニュース」と同じ操作となります。

4) 時事通信社 手口情報

時事通信社の手口情報は、フラッシュニュースのタイトル一覧の中から選択し照会することができますが、ここでは銘柄と時間などを指定して、照会する場合を説明します。



この画面で、商品の選択と日付及び節・時間の選択をします。照会する銘柄を選択し [OK] をクリックすると次のように、指定された商品の手口画面が表示されます。

06/01/11 16:38 ©東京金 主な手口 一日合計(1/5) (11日) [PP218] 時事通信社 99行 / 72

06/01/11 16:38 - [PP218] 時事通信社

©東京金 主な手口 一日合計 (1/5) (11日)

	2月		4月		6月		8月		10月		12月		合計	
	売	買	売	買	売	買	売	買	売	買	売	買	売	買
アイメ	-	-	-	-	-	-	15	24	30	9	160	424	205	457
東陽レ	-	-	-	-	10	10	1	1	54	54	370	364	435	429
朝ユニ	-	-	-	-	13	-	-	-	5	50	3	72	21	122
エース	1	3	1	1	6	8	59	12	210	260	1938	2413	2215	2697
アスカ	-	-	-	10	-	-	5	1	13	100	2	154	20	265
岡地	3	2	-	11	3	2	10	60	104	46	323	1458	443	1579
岡藤	-	6	12	64	9	8	31	173	419	243	1924	2637	2395	3131
岡安	-	-	-	4	-	-	16	6	76	378	89	152	181	540
オリ工	-	-	-	-	-	-	-	-	35	20	65	82	100	102
オリ貿	-	-	-	-	53	53	264	317	91	94	632	613	1040	1077
オリ交	-	-	-	-	-	-	-	-	-	-	-	11	0	11
カネツ	10	-	5	2	7	12	15	17	222	124	1597	2011	1856	2166
洗陽	-	-	-	-	-	-	2	1	2	-	68	78	72	79
協栄	-	-	-	-	-	-	13	-	90	95	74	202	177	297
コーワ	-	-	-	-	-	-	-	-	-	-	5	6	5	6
小林洋	4	4	3	26	1	1	25	24	566	566	888	889	1487	1510

表示された手口表は、データが多い場合には右側にあるスクロールバーを用いて上下にスクロールさせて見ることができます。手口表は、マウスカーソルでドラッグし、メニュー上の [編集] - [コピー] の操作で、他のソフト (ワープロや表計算) に貼付けすることができます。

また、字体や文字の大きさは、メニュー上の [設定] - [フォントの設定] を操作して行なえます。選択された字体と文字の大きさによっては、レイアウトが崩れ、手口表が見にくくなる場合があります。字体としては、「Terminal (10~17ポイント)」または「MS明朝 (12ポイント)」、「MSゴシック (12ポイント)」を選択することをお勧めします。

5) 時事通信社 売買明細

ツールバー上の「時事売買」ボタンをクリックすると、次のとおり商品選択画面が表示されます。

この画面で、商品の選択と日付の選択をします。照会する銘柄や日付を選択し [OK] をクリックすると次のように、指定された商品の売買明細画面が表示されます。

◎東京金 取組高・売買内訳		-----売買内訳-----					--自己玉--		11日現在		--店じり--	
	新規売	転売	新規買	買戻	自己売	自己買	総取組高	片建玉	売店	買店		
合計	51763	22801	30578	43986	202451	22467	320138	208345	11	58		
2月	85	39	30	94	3483	2855	5132	4336	25	34		
4月	200	112	110	202	4353	4468	13059	7186	43	16		
6月	227	325	373	179	6749	1951	14680	8764	20	41		
8月	800	1055	870	985	24409	5785	44632	23991	18	45		
10月	6733	7191	4412	9512	85442	3229	129936	88274	14	53		
12月	43718	14079	24783	33014	78015	4179	112699	75794	13	55		

6) 時事通信社 片建取組高・総取組高

時事通信社の片建取組高・総取組高情報を照会する場合は、ツールバー上の「時事取組」をクリックします。

他は、「時事ニュース」と同じ操作となります。

7) 時事通信社 海外・金融為替・市中相場

時事通信社の海外・金融為替・市中相場情報を照会する場合は、ツールバー上の「時事海外」をクリックし

ます。他は、「時事ニュース」と同じ操作となります。

8) 時事通信社 需給統計・取引所情報・他

時事通信社の需給統計・取引所情報・他を照会する場合は、ツールバー上の「時事需給」をクリックします。

他は、「時事ニュース」と同じ操作となります。