


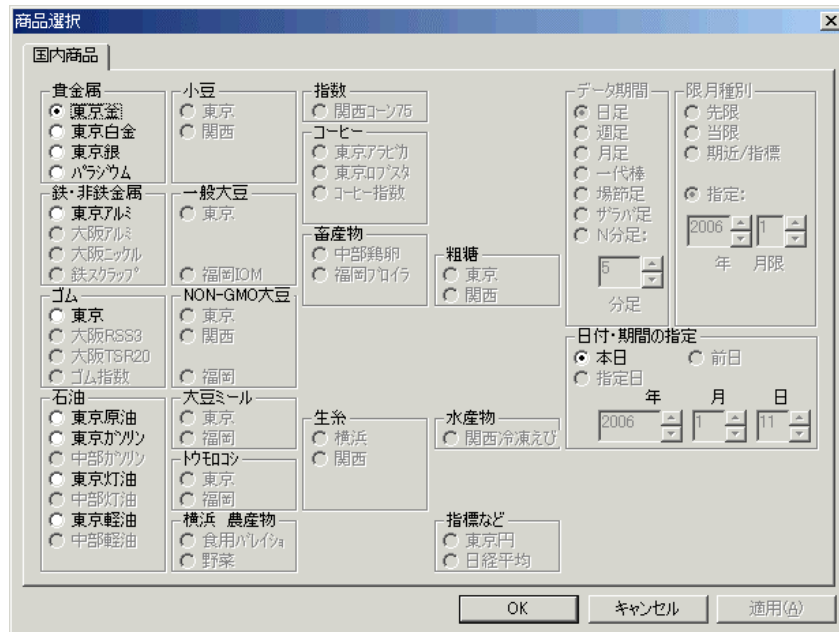
5. 5本気配値相場表

1) 表示方法

東京工業品取引所のザラバ銘柄の複数気配の値段・枚数及び基準値や気配符号（特別気配・注文不足気配）をリアルタイムで参照することができます。



super LETACE の  ボタン又は「機能メニュー」の「ザラバ複数気配値相場表」を選択してください。以下のような商品選択画面が表示されます。



銘柄を選択し、「OK」ボタンをクリックすると、5本気配値画面が表示されます。

東京金									
2005年12月22日(木) 14:07:00									
売枚数	値段	買枚数	売枚数	値段	買枚数	売枚数	値段	買枚数	
	06/02	1861		06/04	1870		06/06	1869	
7	1872 外		7	1875 外		10	1874 外		
10	1871 外		10	1874 外		10	1873 外		
5	1870 外		10	1873		18	1872		
45	1869 外		13	1872		10	1871		
1	1867 外		10	1871		2	1870		
	1858	1		1867	1		1869*	5	
	1855 外	1		1866 外	10		1868	30	
	1853 外	5		1865 外	4		1865 外	10	
	1850 外	1		1805 外	1		1850 外	3	
	1840 外	1		1800 外	0				
	06/08	1872		06/10	1877		06/12	1877	
15	1877 外		139	1881 外		198	1882 外		
10	1876 外		21	1880		65	1881 外		
13	1875		91	1879		180	1880		
10	1874		118	1878		165	1879		
18	1873		169	1877*		156	1878		
	1871	22		1876	52		1877*	142	
	1870	35		1875	145		1876	206	
	1869	20		1874	15		1875	241	
	1868 外	20		1873 外	25		1874	252	
	1867 外	20		1872 外	72		1873 外	71	

基準値

約定可能値段幅外

- ・限月の右にある値段は「基準値」です。黄色で表示されます。気配値の中で基準値と同じ値段がある場合は右側にアスタリスクがついています。
- ・値段が更新するとピンク色になります。
- ・気配値の右隣にある「外」という字は「約定可能値段幅外」という意味です。
- ・限月の左には「特別気配」や「注文不足気配」が表示されます。「特別気配」はカタカナで「ト」、
「注文不足気配」はカタカナで「フ」と表示されます。

2) 設定変更について

1. 文字のフォントを変更する場合

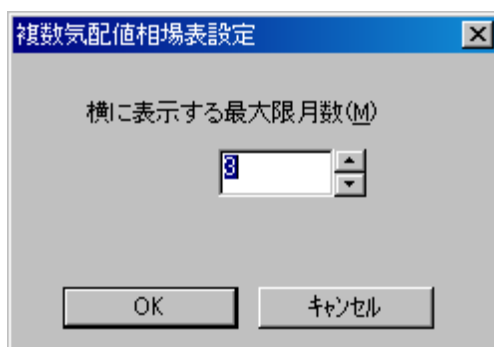
「設定」→「フォントの設定」を選択し、変更することができます。

※ 以下の価格照会／応用操作にて記述しています。

2. 限月のレイアウトを変更する場合

「設定」→「ザラバ表示設定」を選択すると、以下のような画面が出てきます。

横に表示する最大限月数を選択し、変更することができます。



3. 価格表示桁数を変更する場合

「設定」→「価格表示桁数変更」を選択し、変更することができます。

※以下の価格照会／応用操作にて記述しています。