

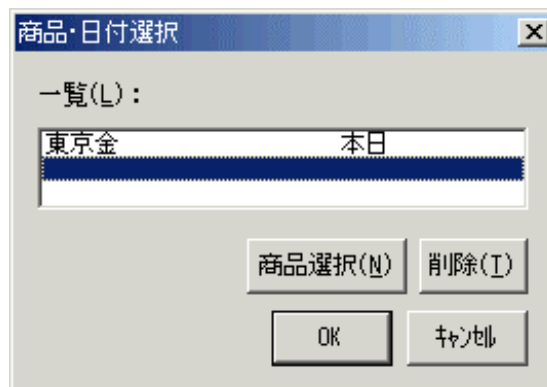
9. サヤ相場表

1) 表示方法

機能メニューの「サヤ相場表」を選択すると以下の画面が表示されます。



サヤ相場表で表示したい銘柄の1つ目を選択して、「OK」ボタンをクリックしてください。すると以下の画面が表示されます。



上記のように選択した銘柄が表示されますので、正しければ「商品選択」をクリックしてください。再度商品選択画面が表示されますので2つ目の銘柄を選択してください（2つ目の銘柄を選択しないで「OK」ボタンをクリックすると同銘柄の限月間のサヤ相場表が表示されます）。

商品選択を行うと、以下の画面が表示されますので、「OK」ボタンをクリックしてください。サヤ相場表が表示されます。

サヤ相場表[東京白金 - 東京白金]

東京白金 - 東京白金

限月間スプレッド(当日) 2006/01/11(水)

	現在値	06/02	06/04	06/06	06/08	06/10	06/12
現在値		3739	3740	3749	3752	3764	3761
06/02	3739		▼1	▼10	▼13	▼25	▼22
06/04	3740	△1		▼9	▼12	▼24	▼21
06/06	3749	△10	△9		▼3	▼15	▼12
06/08	3752	△13	△12	△3		▼12	▼9
06/10	3764	△25	△24	△15	△12		△3
06/12	3761	△22	△21	△12	△9	▼3	

サヤ相場表は、表示項目や、商品比率の変更なども行えます。

サヤ相場表がアクティブの状態で、設定メニューから「サヤ相場表表示設定」を選択すると以下の画面が表示されます。

この画面で表示項目や商品比率を選択してください。

サヤ相場表表示設定

相場表・限月間スプレッド

商品Aの相場表(A)

商品Bの相場表(B)

限月間スプレッド(当日)(S)

限月間スプレッド(前日)(P)

スプレッド(前日比)(C)

限月間スプレッドの現在値・前日比

表示する(D) 表示しない(H)

比率を乗じる(B)

比率・表示最大限月数

サヤ: 商品A × (p1 + p2) - 商品B × (p3 + p4)

商品A(縦) 商品B(横)

比率 p1(1) / p2(2) p3(3) / p4(4)

表示最大限月数 0 (N) 0 (M)

(0:全限月)

限月の形式

YYYY/MM(L) YY/MM(S)

OK キャンセル 初期値Φ